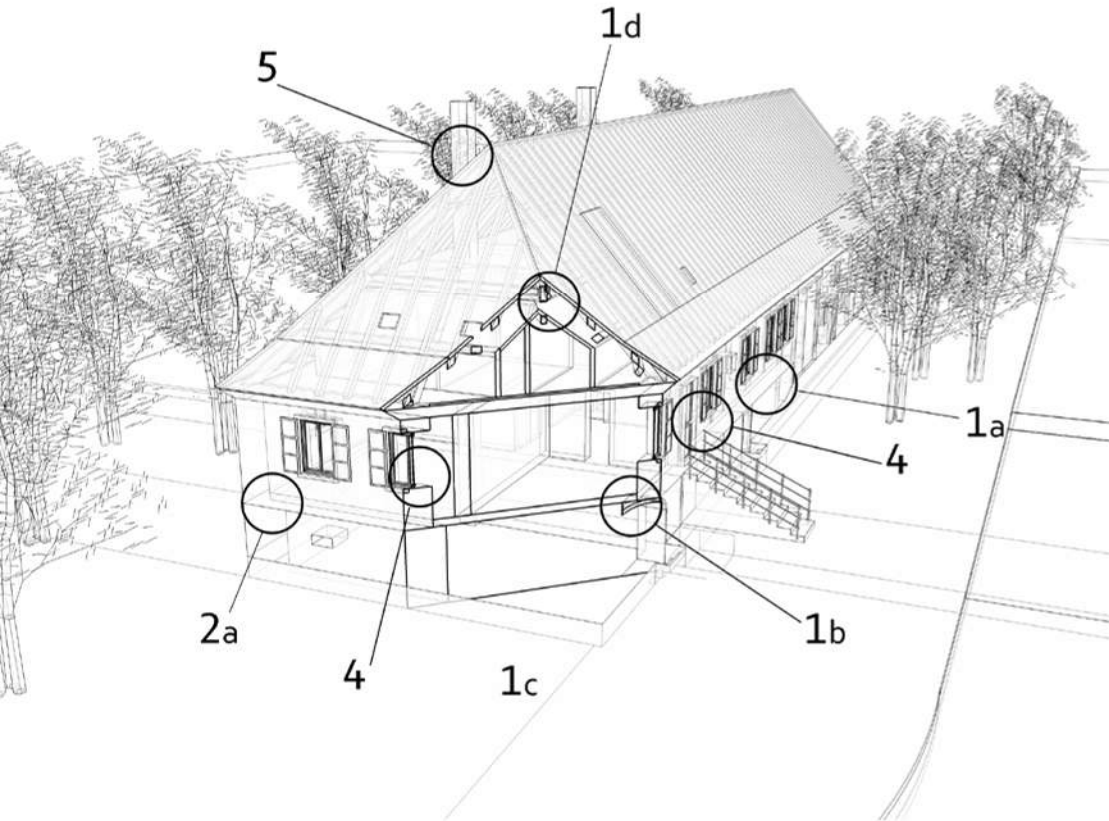


# CARNET DE DÉTAILS

Maison de LUDWIGSWINKEL

La maison bloc / maison ouverte en pierre



1- Dalles et planchers

2- Murs

3- Ouvertures

4- Cheminée

édition 2014

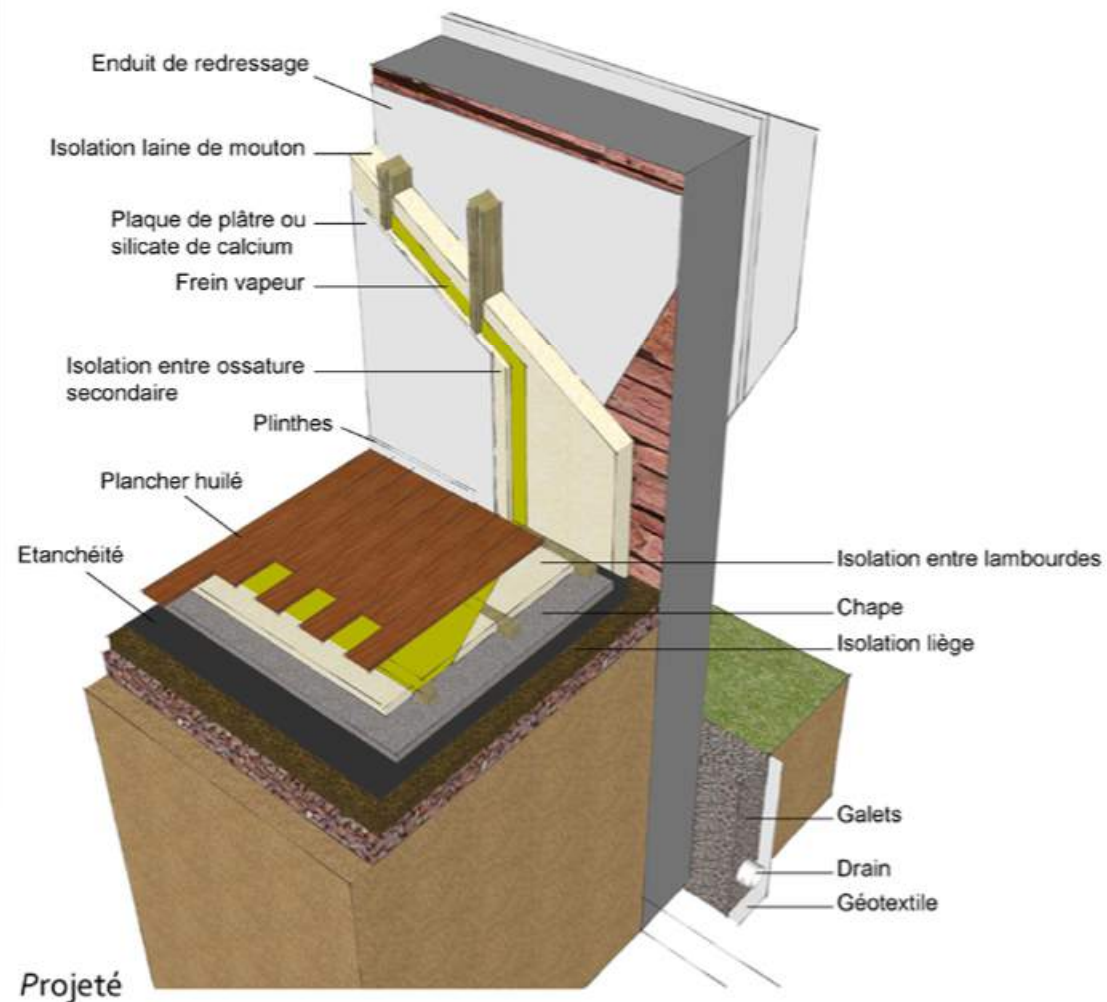
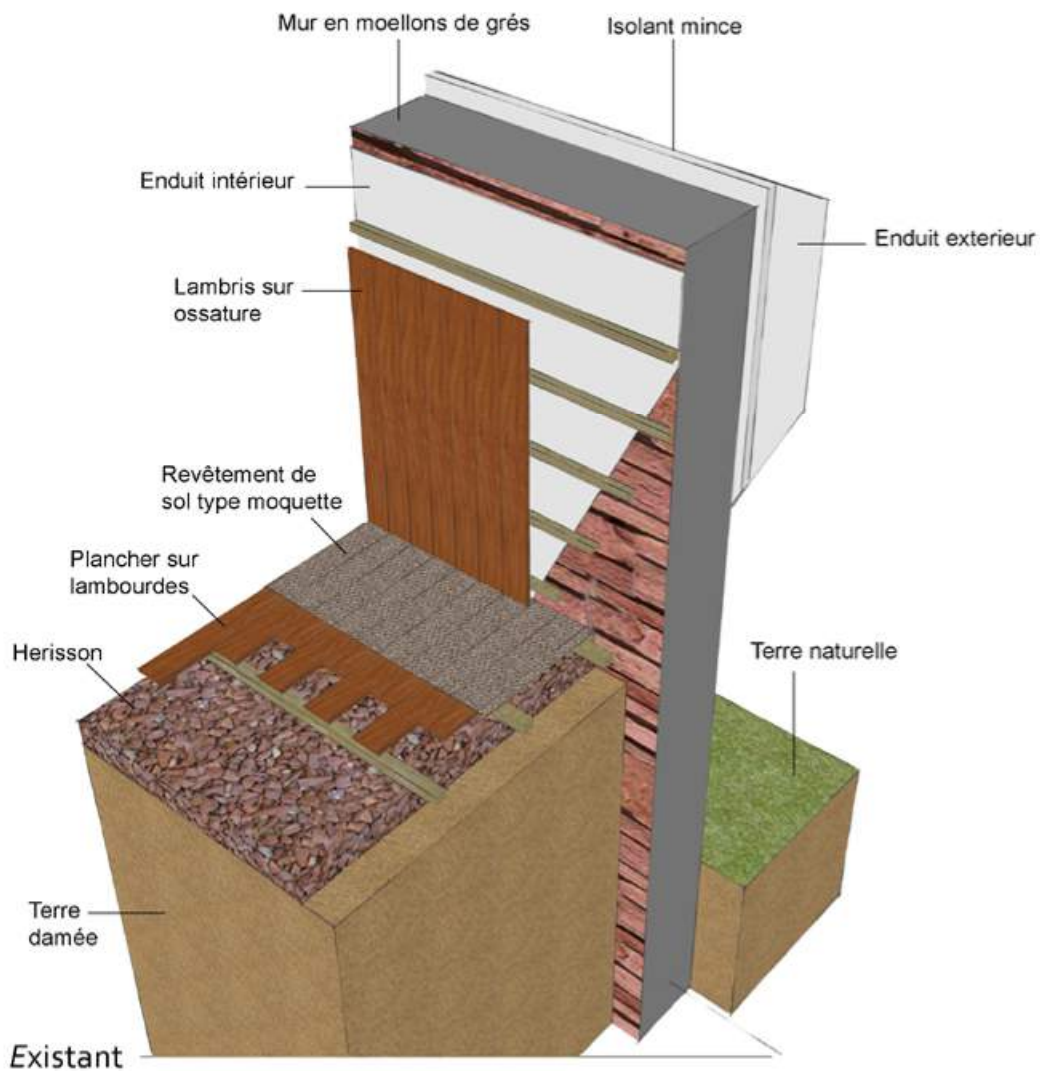
ÉCO-RÉNOVER UNE MAISON TRADITIONNELLE



# 1a- Dalle sur terre plein avec plancher bois

édition 2014

ÉCO-RÉNOVER UNE MAISON TRADITIONNELLE



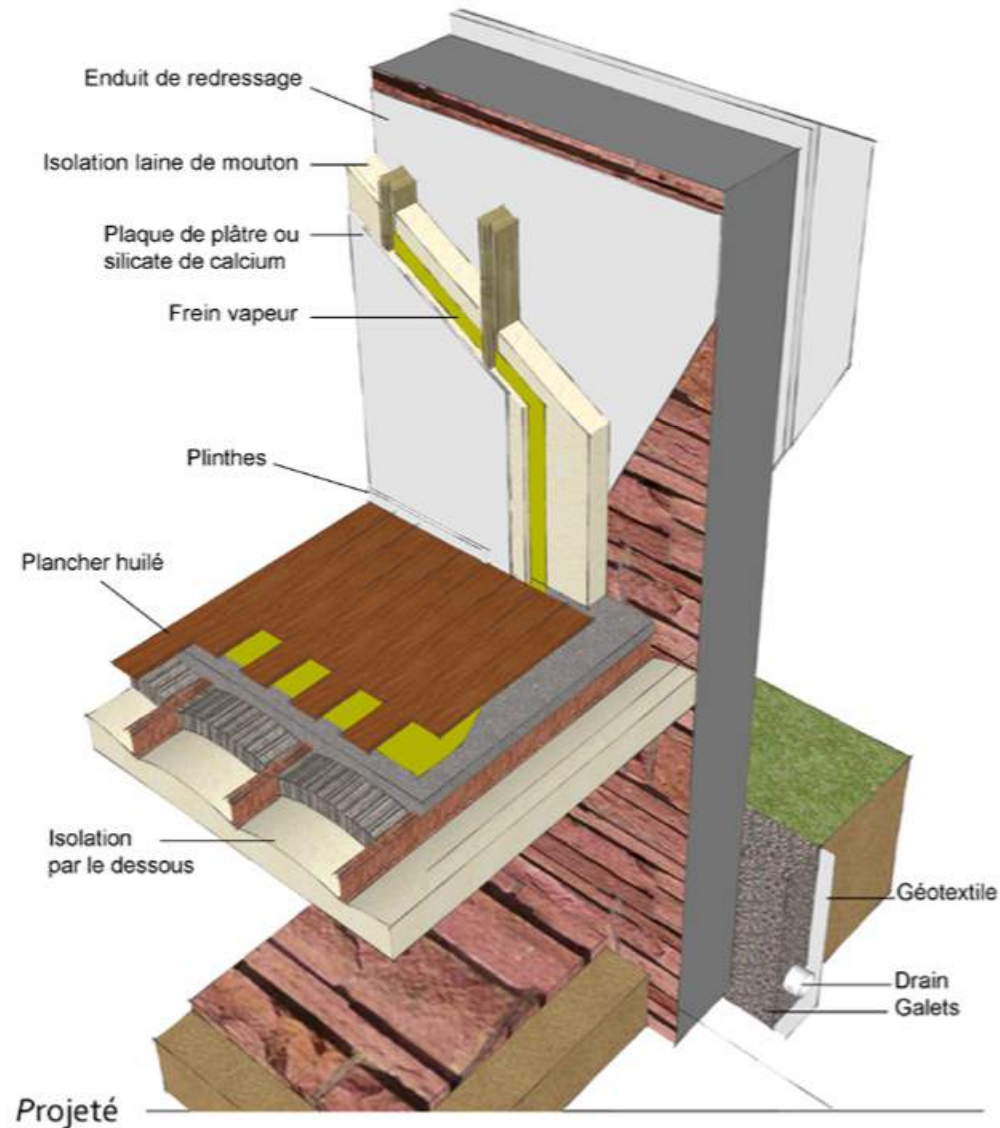
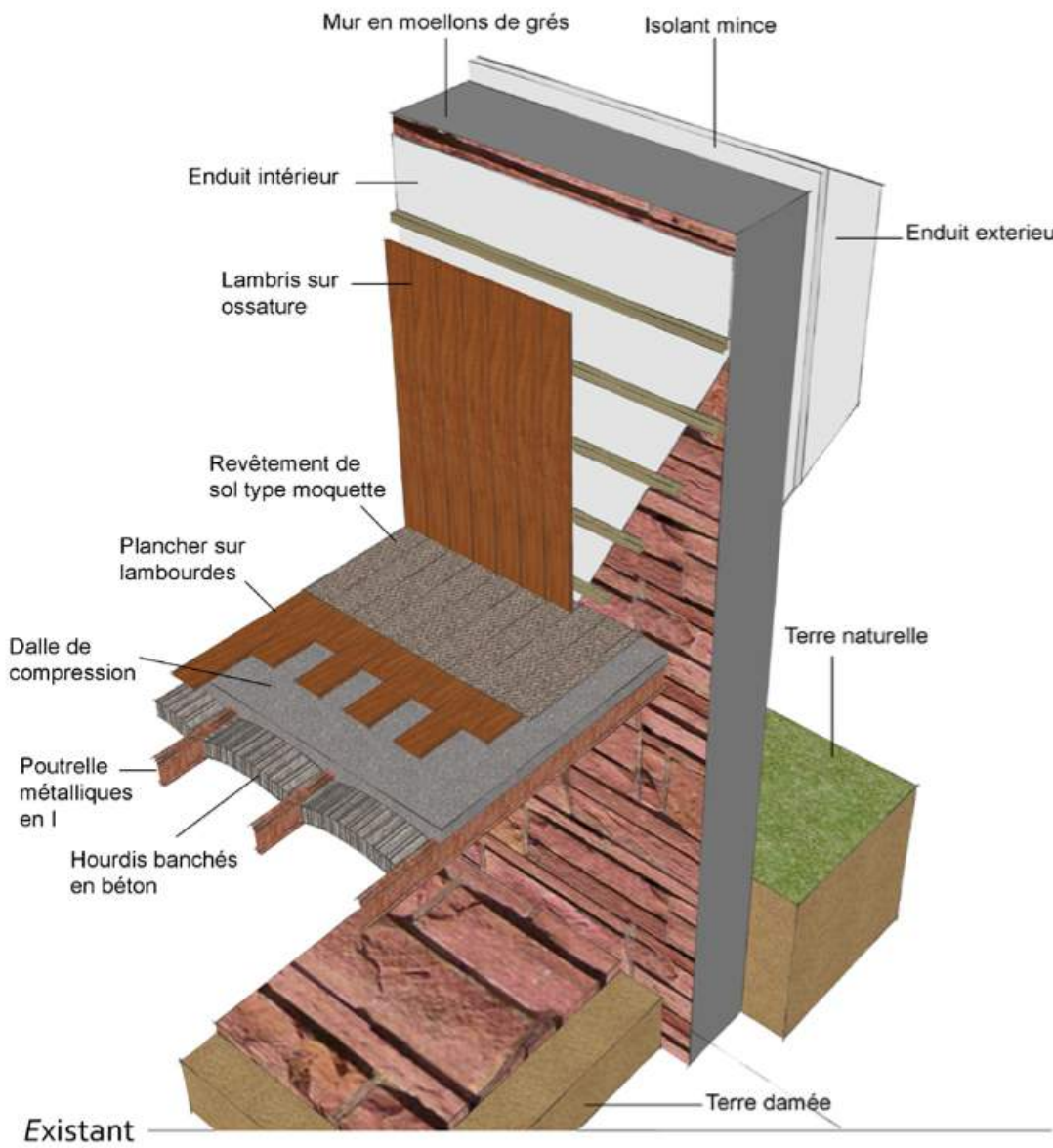




# 1b- Dalle sur cave

édition 2014

ÉCO-RÉNOVER UNE MAISON TRADITIONNELLE

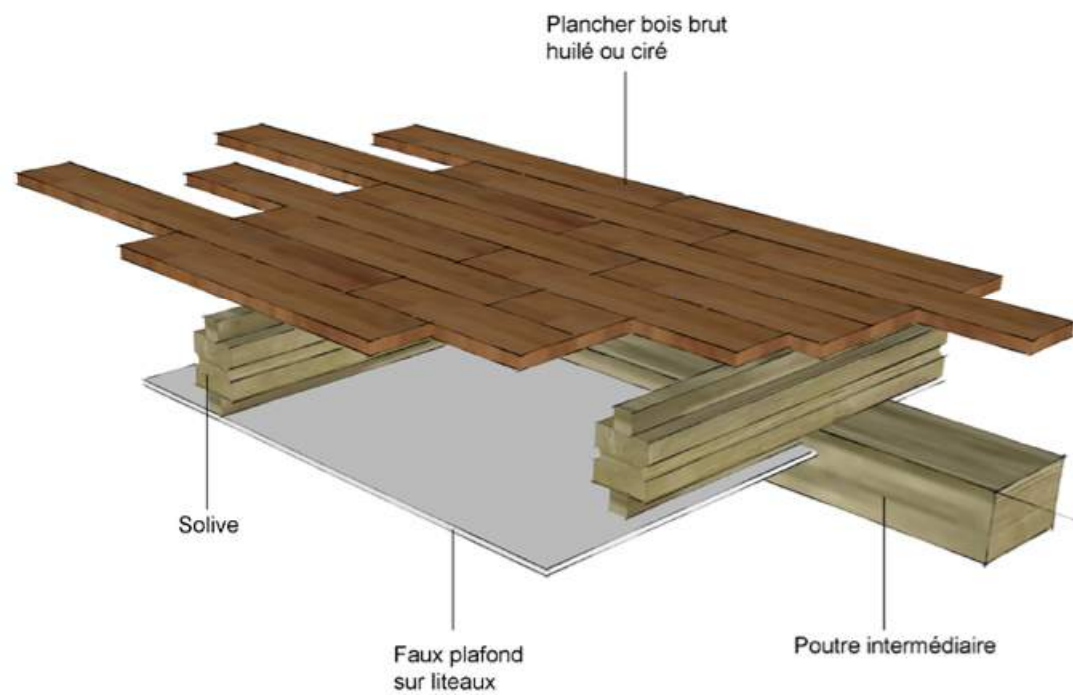


# 1c- Plancher intermédiaire

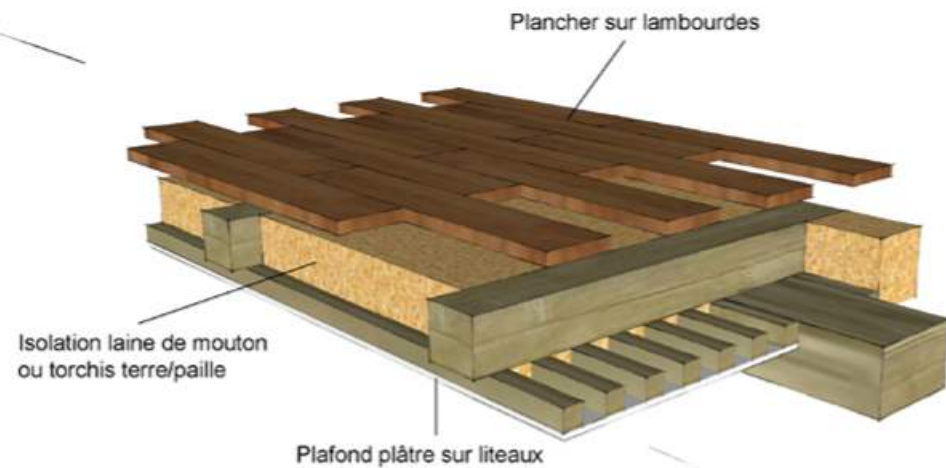
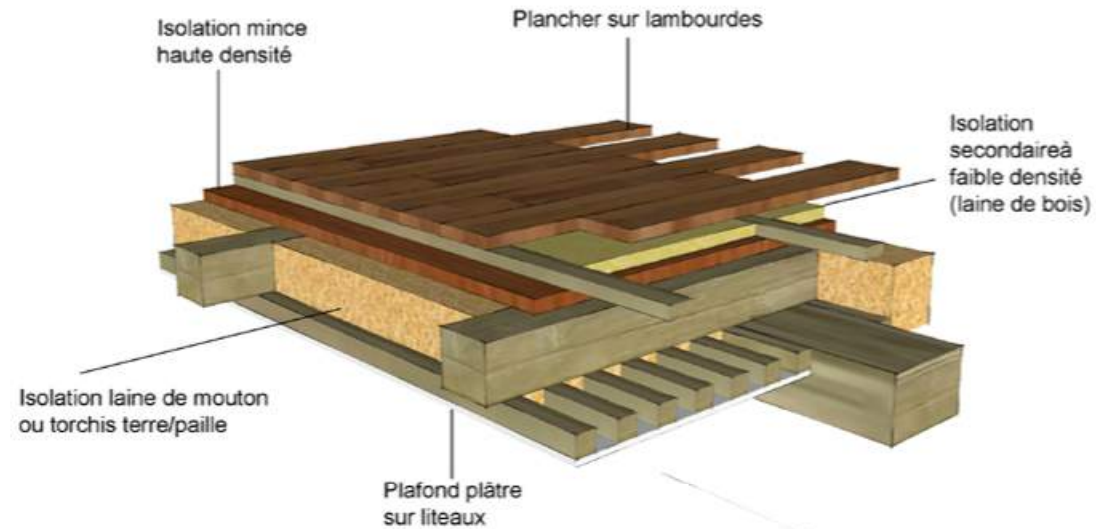


édition 2014

ÉCO-RÉNOVER UNE MAISON TRADITIONNELLE



Existant



Projeté

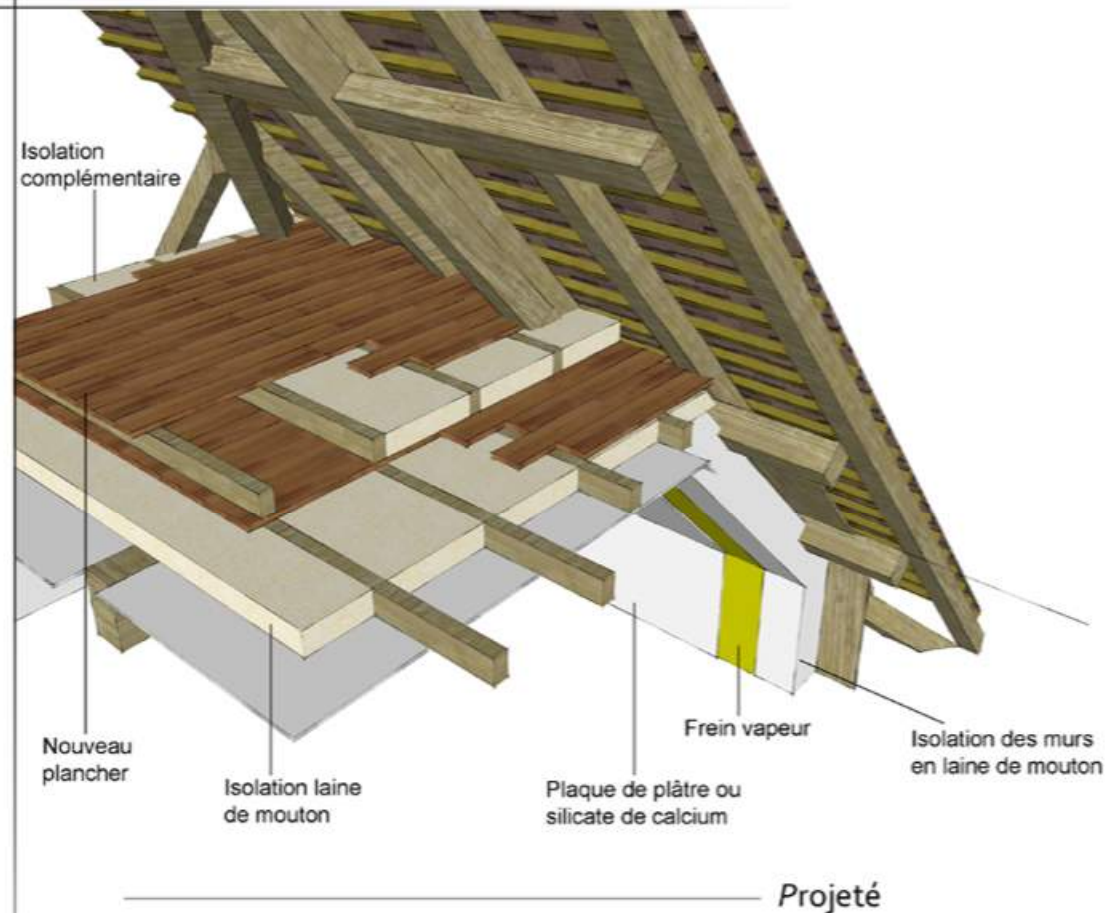
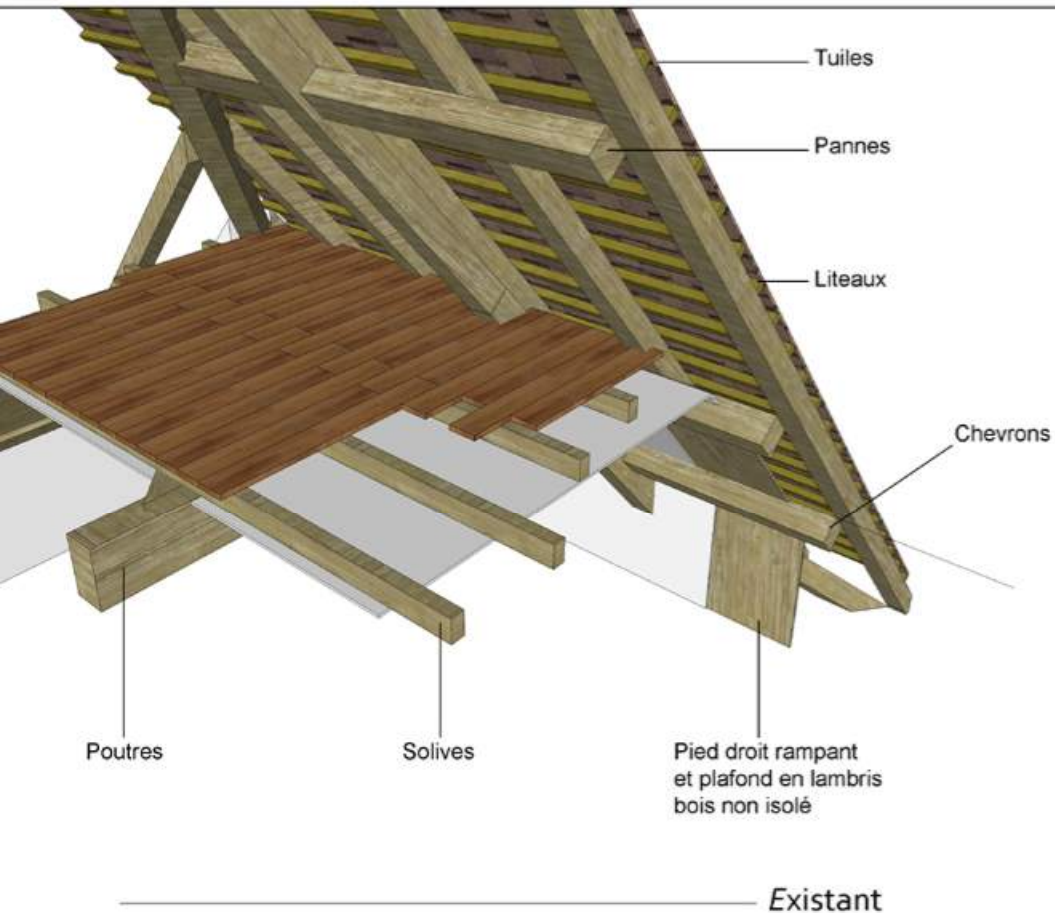




# 1d- Planchers sous comble

édition 2014

ÉCO-RÉNOVER UNE MAISON TRADITIONNELLE

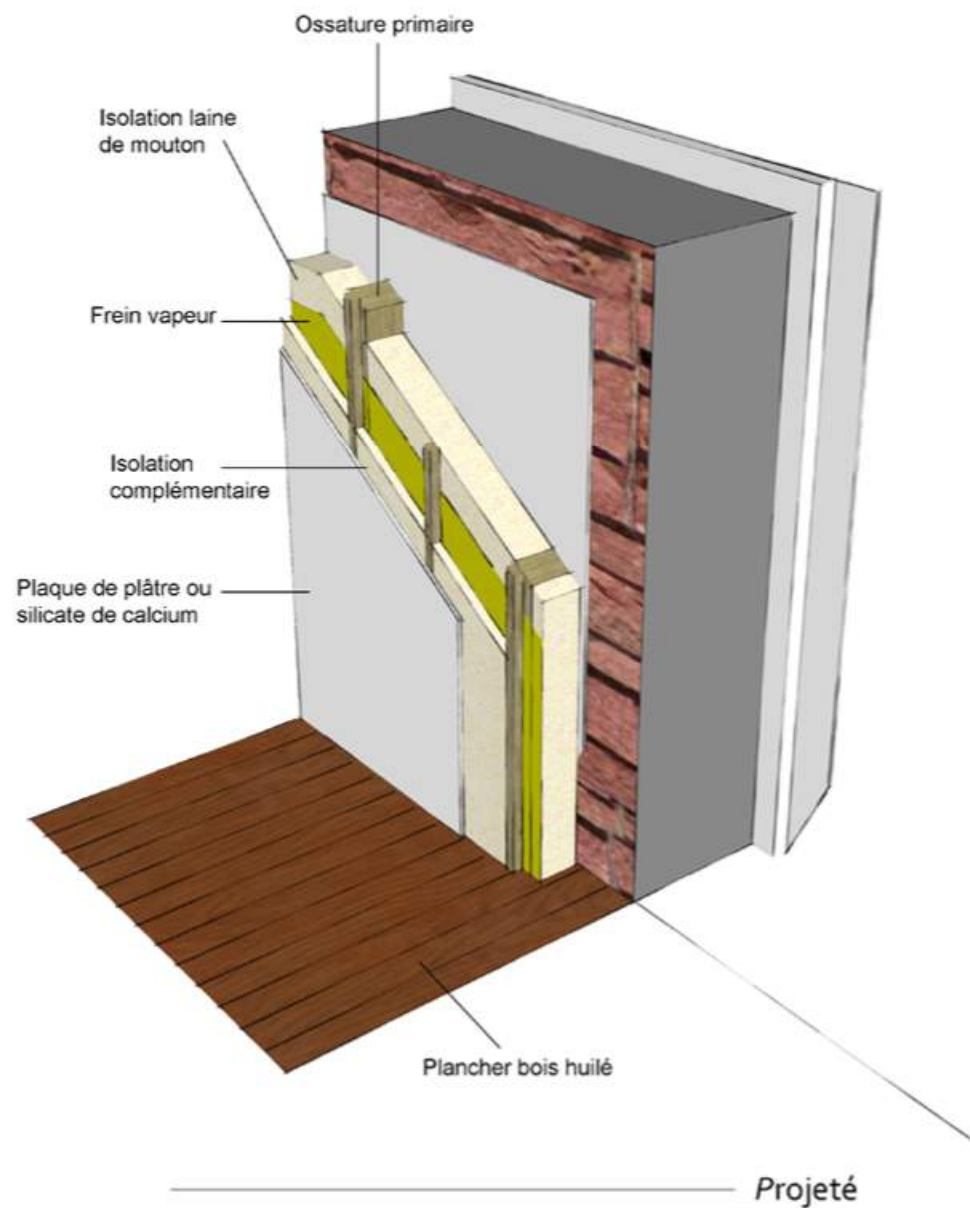
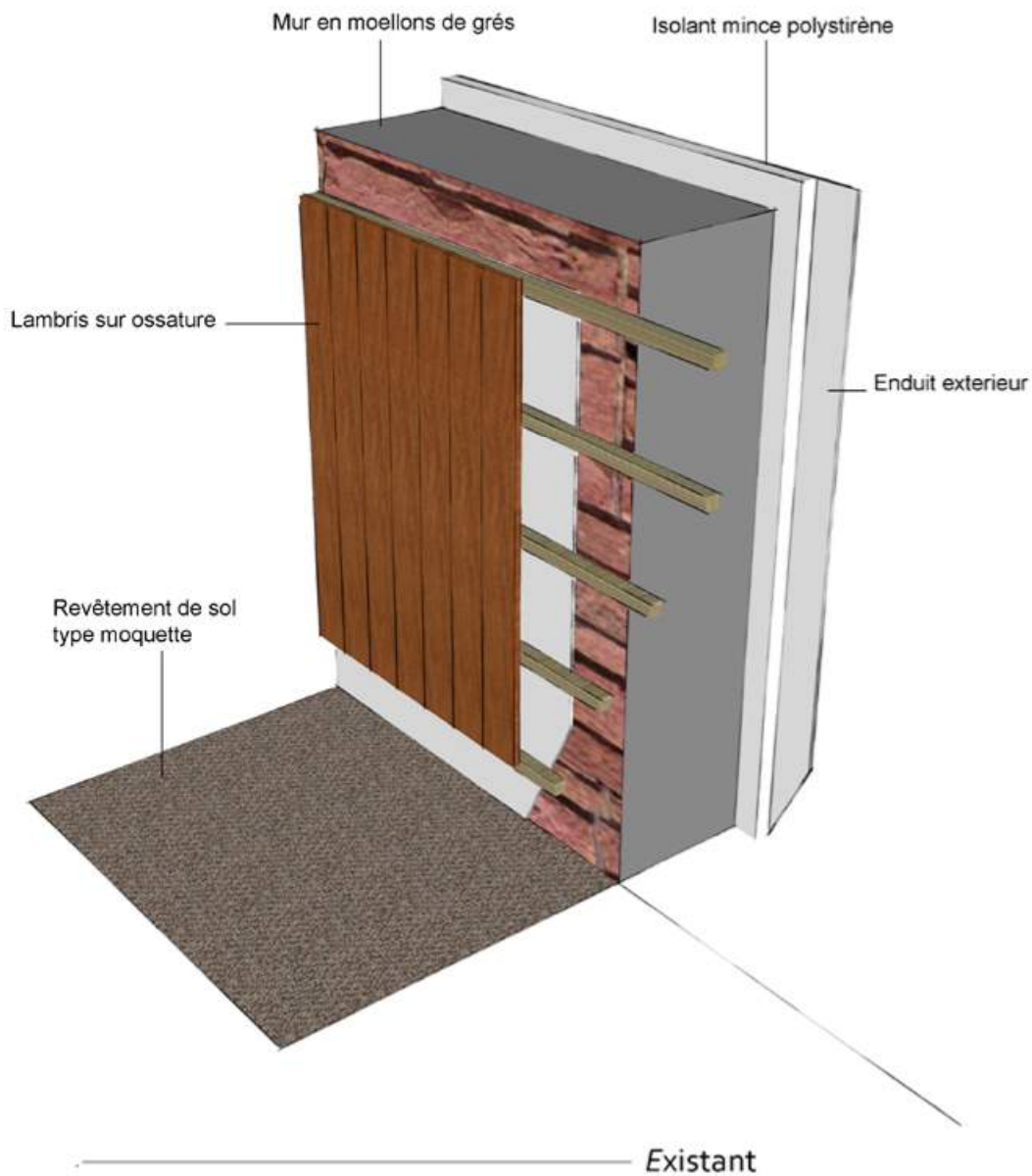




## 2- Murs en moellons de grès

édition 2014

ÉCO-RÉNOVER UNE MAISON TRADITIONNELLE



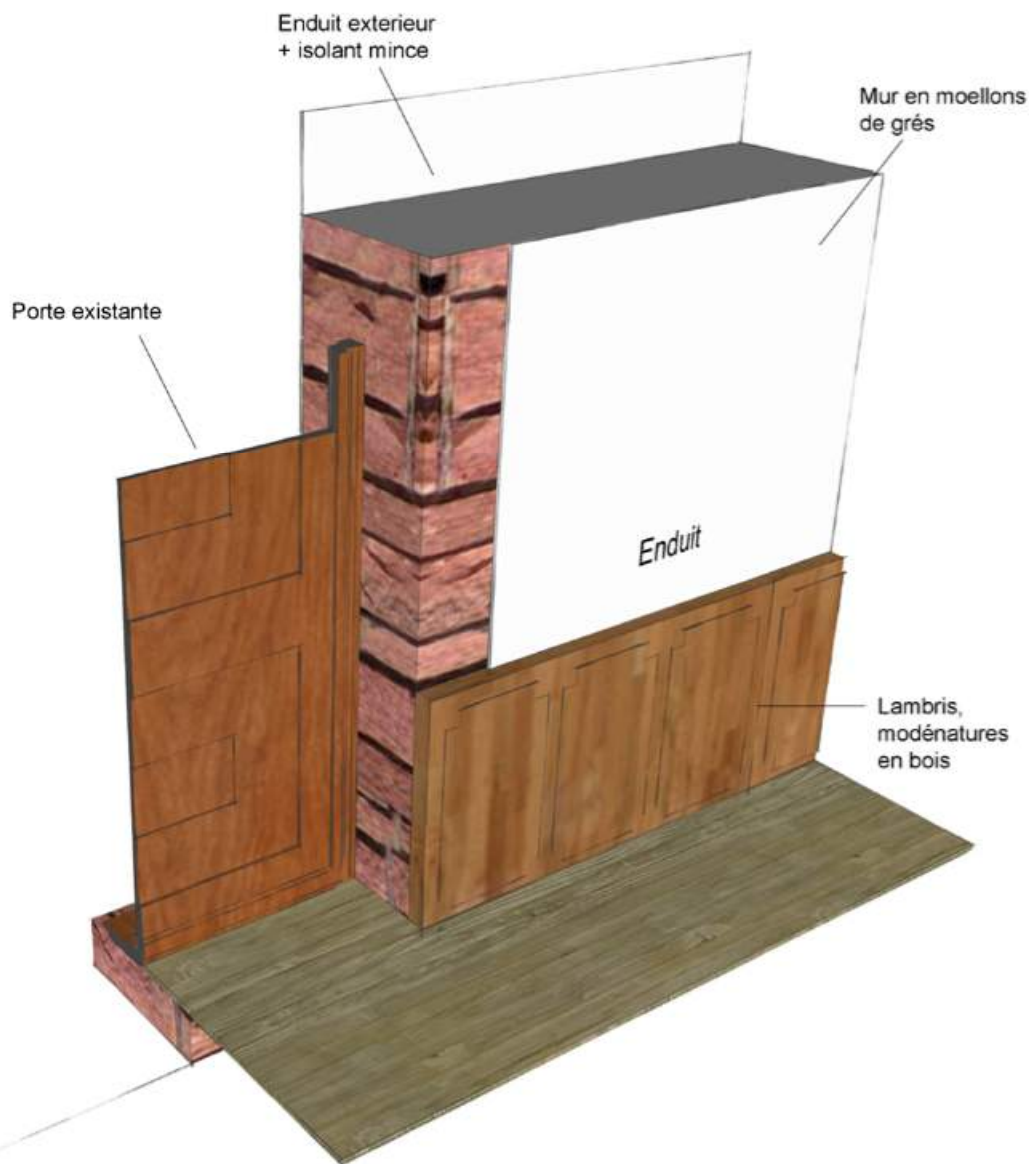




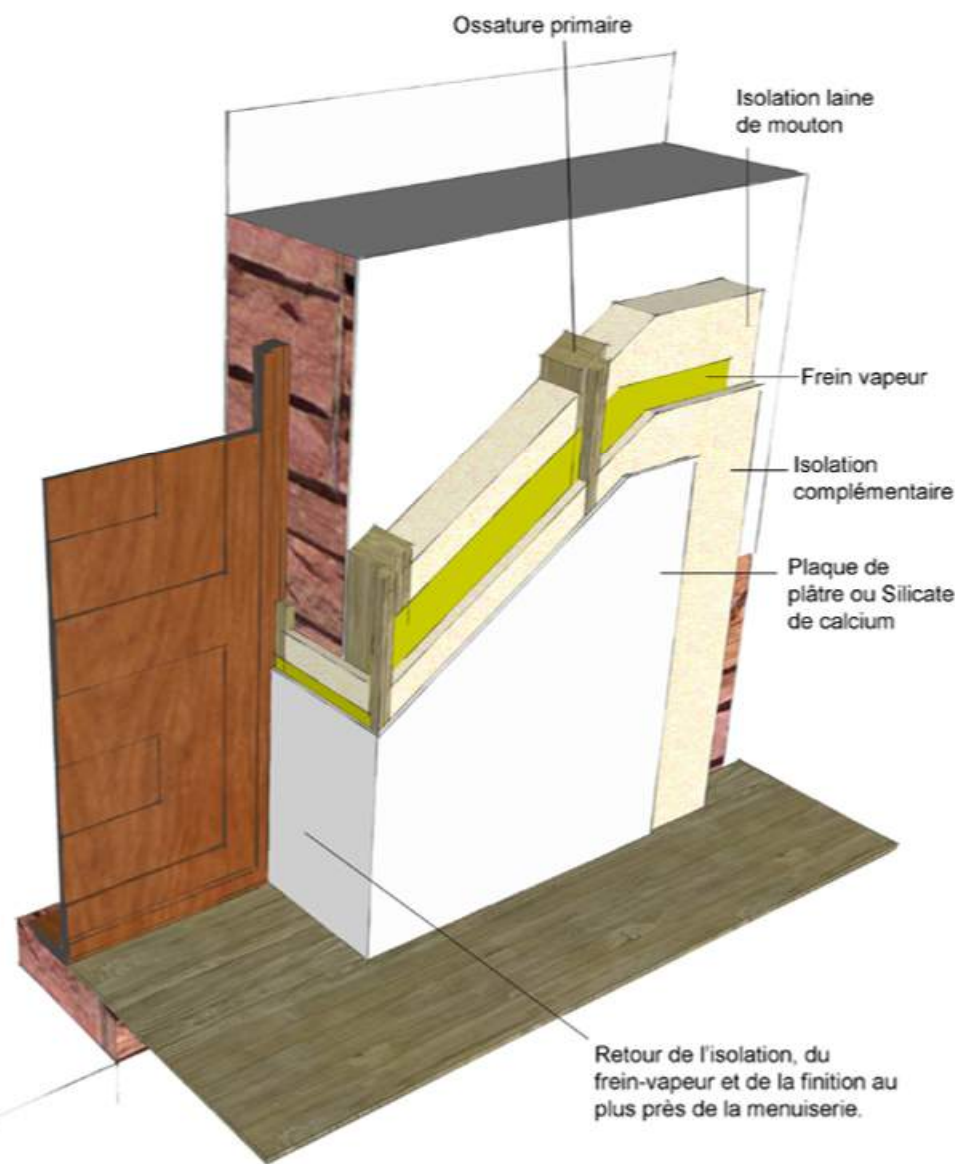
# 3- Ouverture -Porte

édition 2014

ÉCO-RÉNOVER UNE MAISON TRADITIONNELLE



Existant



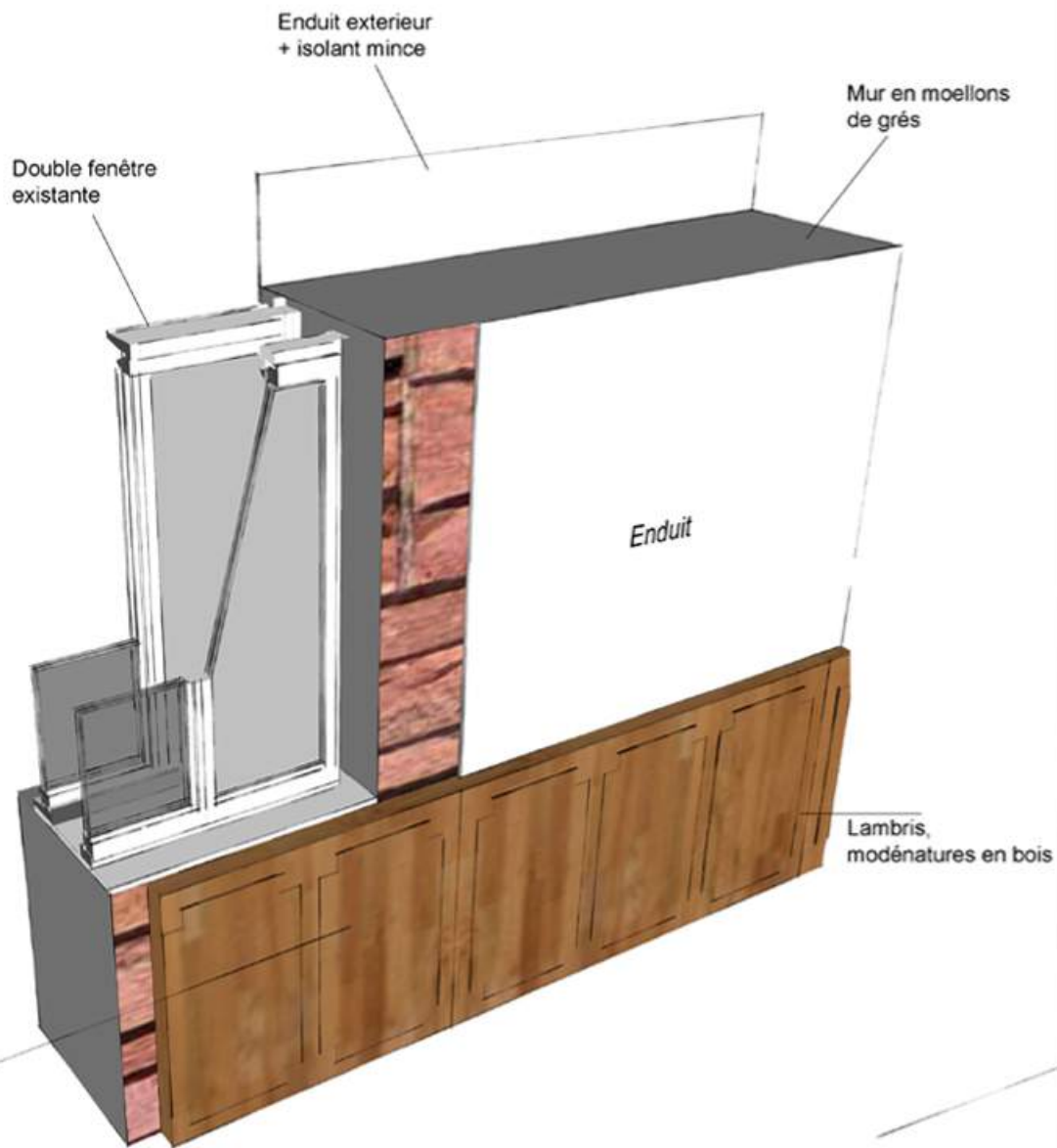
Projeté



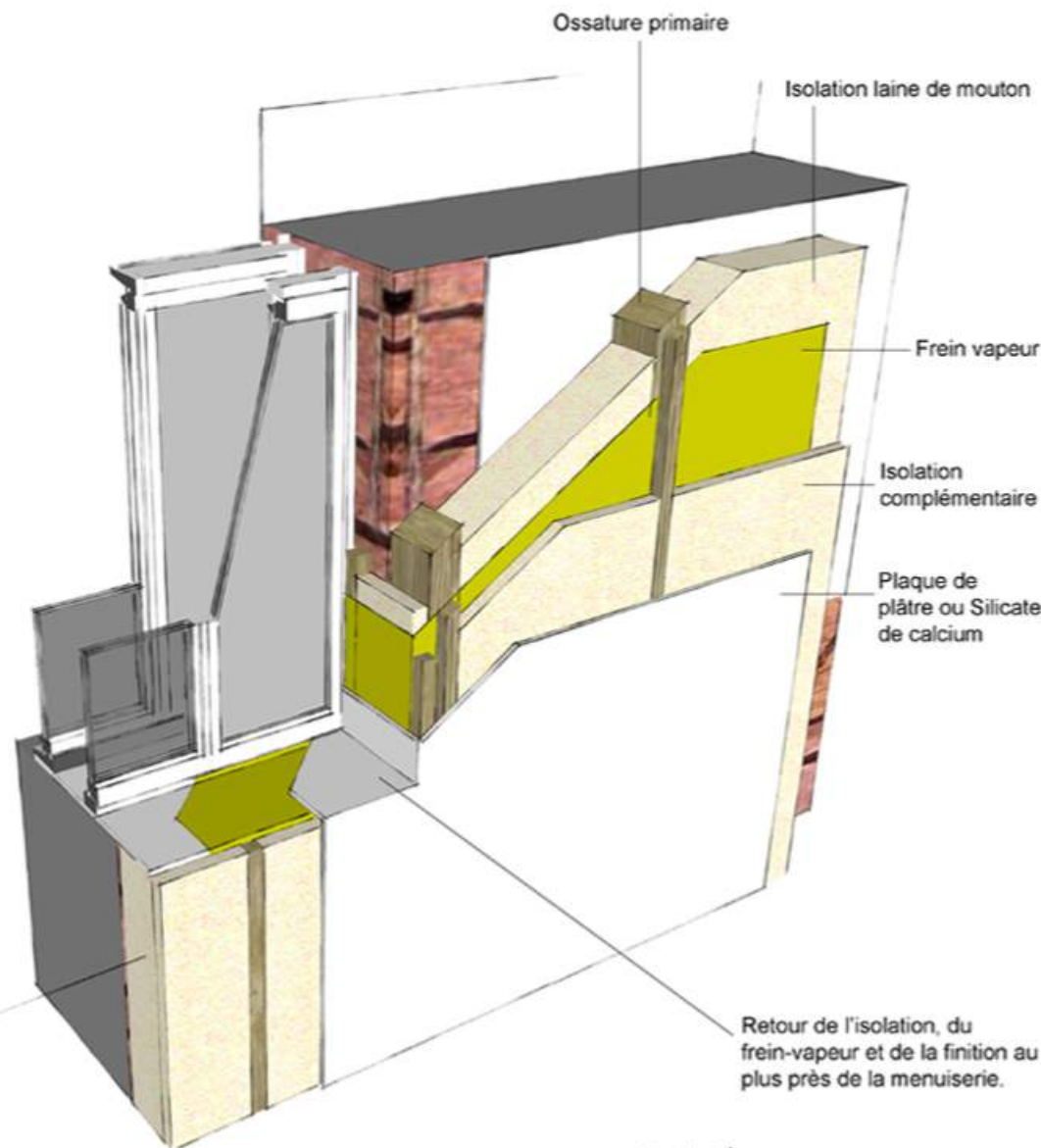
# 3- Ouvertures -fenêtres

édition 2014

ÉCO-RÉNOVER UNE MAISON TRADITIONNELLE



Existant

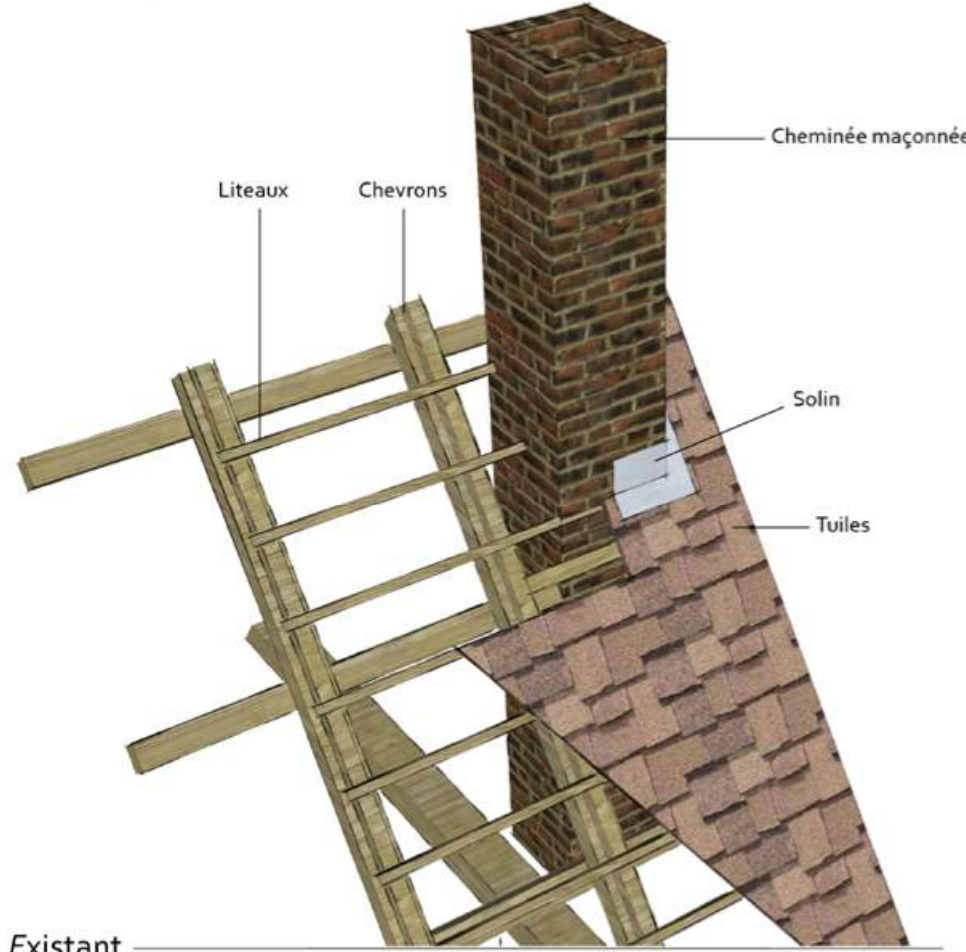


Projeté

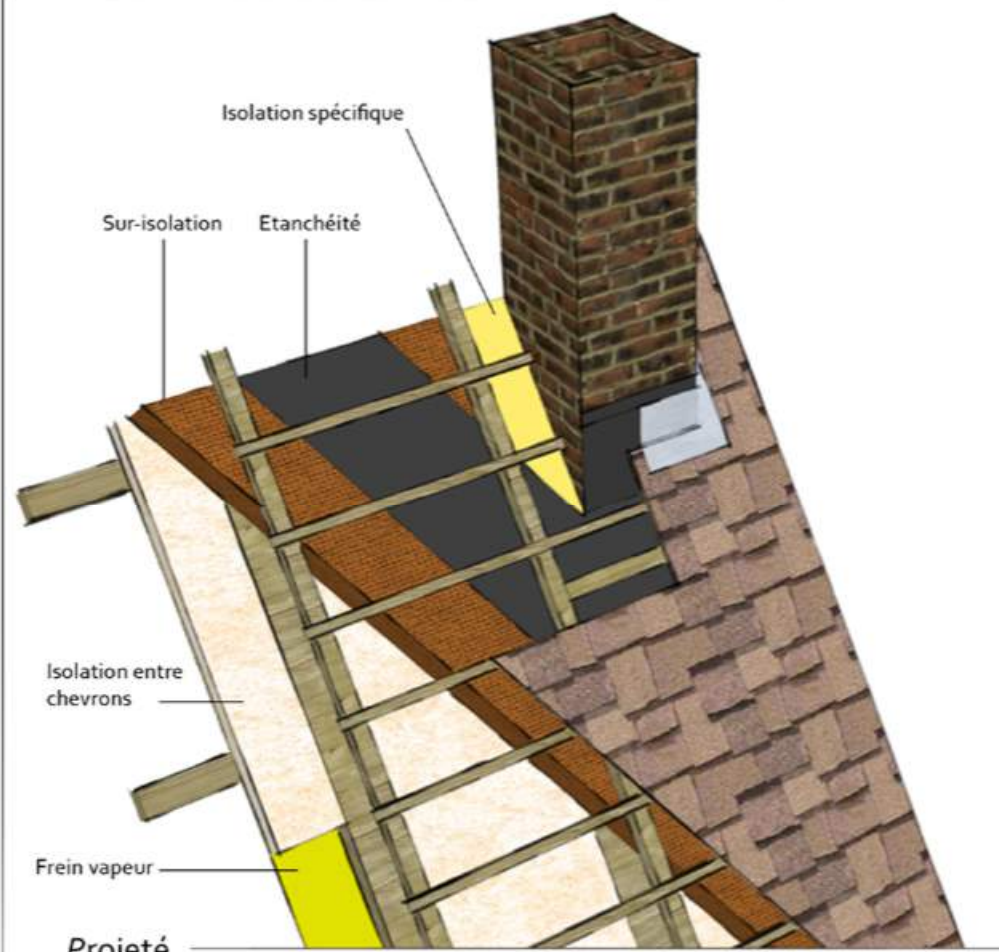




# 4- Cheminée



Existant



Projeté