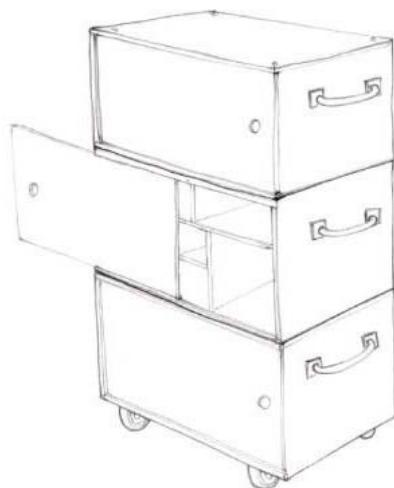




OUTILS PEDAGOGIQUES
Lichtenberg – 17 Mars 2015

**PARC NATUREL REGIONAL DES
VOSGES DU NORD :**

**PORTAIL INTERNET
& EXPOSITION ITINERANTE
& MALLE PEDAGOGIQUE**



MALLE PEDAGOGIQUE : éco-rénover dans les Vosges du Nord

Dans le cadre du Pôle d'Excellence Rural :

« **Dynamiser l'économie de l'habitat durable** »,

le Parc naturel régional des Vosges du Nord, a piloté la conception et la réalisation de :

- **1 Portail internet**, à destination du grand public et des professionnels.
<http://eco-renover.parc-vosges-nord.fr/>
- **1 exposition itinérante**, à destination du grand Public.
Visible à la maison du Parc jusque mi Avril
- **1 malle pédagogique**, à destination des collèges, et du grand public
En cours de conception – disponible à partir de Septembre 2015



RIWER Anne
chargée de mission - Patrimoine Bâti



**PARC NATUREL REGIONAL DES
VOSGES DU NORD :**

PORTAIL INTERNET
& EXPOSITION ITINERANTE
& MALLE PEDAGOGIQUE



MALLE PEDAGOGIQUE : format

- A destination des **classes de 6^{ème} / 5^{ème}**
Test réalisé de janvier à Mars 2015 en classe de 5^{ème} - technologie
- **4 séances de 2h00**
Répartition possible, et conseillée, sur 5 séances
- **4 Objectifs généraux : répartis en 12 ateliers**
 - *Reconnaître les maisons traditionnelles des Vosges du Nord*
 - *découvrir les matériaux, anciens et récents*
 - *Comprendre les liens entre les maisons traditionnelles des Vosges du Nord et leur environnement*
 - *Eco-rénover les maisons traditionnelles des Vosges du Nord : programmer et projeter l'évolution du bâtiment.*
- **1 animateur extérieur par séance**
Test réalisé par la Grange aux Paysages

**PARC NATUREL REGIONAL DES
VOSGES DU NORD :**

PORTAL INTERNET
& EXPOSITION ITINERANTE
& MALLE PEDAGOGIQUE



MALLE PEDAGOGIQUE : déroulé

Objectif 1 : Reconnaître les maisons traditionnelles des Vosges du Nord

- *Présentation du PNRVN*



- *Où est ma maison?*



- *Les maisons traditionnelles des Vosges du Nord dans le paysage contemporain*



PARC NATUREL REGIONAL DES VOSGES DU NORD :

**PORTAL INTERNET
& EXPOSITION ITINERANTE
& MALLE PEDAGOGIQUE**



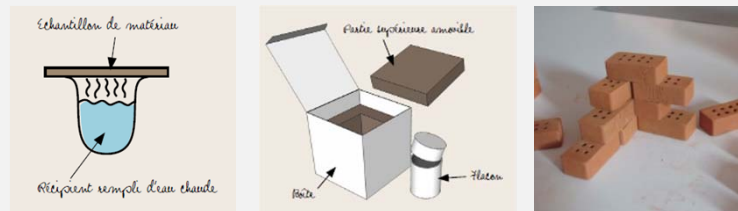
MALLE PEDAGOGIQUE : déroulé

Objectif 2 : découvrir les matériaux, anciens et récents

- *chrono-séquences : les matériaux de construction*



- *expériences sur les matériaux*

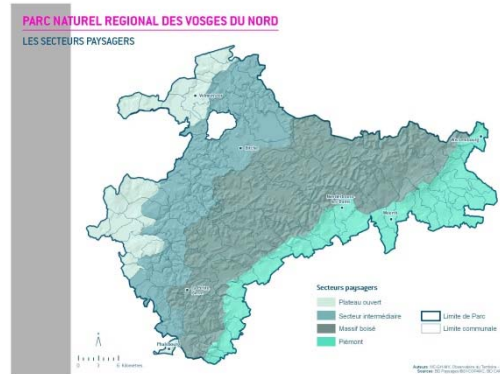


- *matériaux et désordres*



PARC NATUREL REGIONAL DES VOSGES DU NORD :

**PORTAIL INTERNET
& EXPOSITION ITINERANTE
& MALLE PEDAGOGIQUE**



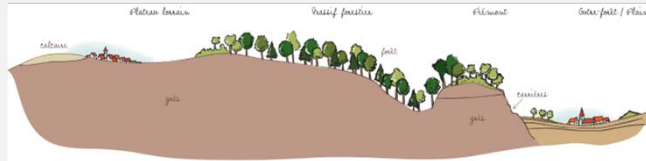
MALLE PEDAGOGIQUE : déroulé

Objectif 3 : Comprendre les liens entre les maisons traditionnelles des Vosges du Nord et leur environnement

- *La vie d'une maison*



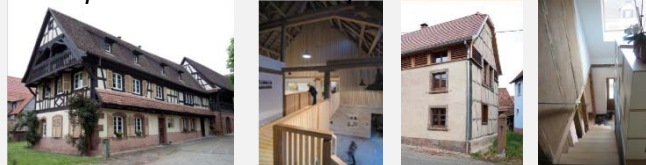
- *le lien entre maison, paysages, ressources, et modes de vie*



- *le lien entre maison, tissus urbain, paysage, et mode de vie*

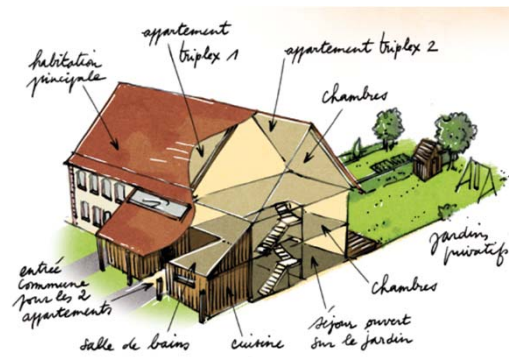


- *présentation d'exemples de rénovations*



**PARC NATUREL REGIONAL DES
VOSGES DU NORD :**

PORTAIL INTERNET
& EXPOSITION ITINERANTE
& MALLE PEDAGOGIQUE



MALLE PEDAGOGIQUE : déroulé

Objectif 4 : Eco-rénover les maisons traditionnelles des Vosges du Nord : programmer et projeter l'évolution du bâtiment.

- habiter une maison ancienne : définir les besoins, établir les priorités.

FAMILLE n°2

L'ATELIER D'ARTISTE
Maison bloc

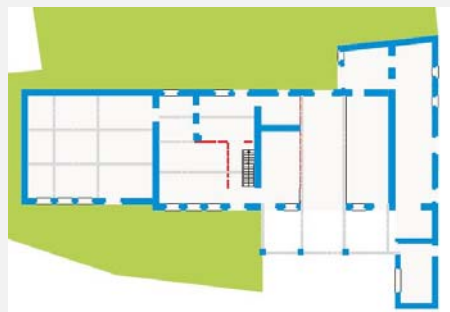
Projet :
Créer dans la maison :
■ l'habitation familiale
■ un atelier d'artiste permettant la création et l'accueil du public (expositions + autres activités artistiques : théâtre, lecture...)

VOISIN

L'ouïe fine
Germaine

Retraitée. Ancienne chanteuse d'opéra.
Aime écouter ses disques de musique classique et ne supporte pas le moindre bruit

- habiter une maison ancienne : établir des plans





OUTILS PEDAGOGIQUES
Lichtenberg – 17 Mars 2015

PARC NATUREL REGIONAL DES VOSGES DU NORD :

**PORTAIL INTERNET
& EXPOSITION ITINERANTE
& MALLE PEDAGOGIQUE**

MALLE PEDAGOGIQUE : objectifs éducation nationale :

Matière	Programme
SVT	6 ^{ème} : Caractéristiques de l'environnement proche 5 ^{ème} : évolution des paysages géodynamique externe – reconstitution paléogéographique 3 ^{ème} : Évolution des êtres vivants et histoire de la Terre
H Géographie	6 ^{ème} : mon espace proche : paysages et territoire 5 ^{ème} : l'occident féodal, XIe - XVe siècle la question du développement durable 3 ^{ème} : habiter la France
Technologie	Thèmes de convergence : Développement durable Matériaux



RIWER Anne
chargée de mission - Patrimoine Bâti

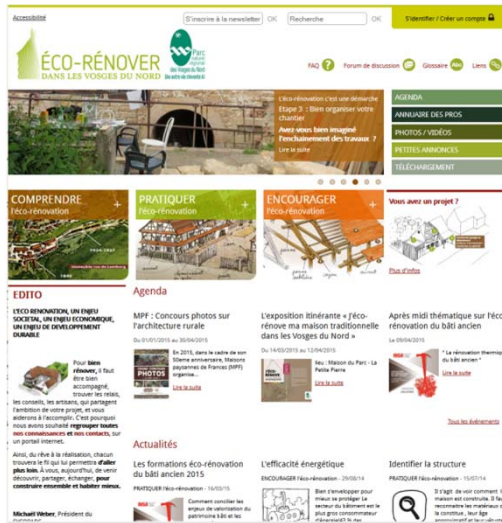




OUTILS PEDAGOGIQUES
Lichtenberg – 17 Mars 2015

PARC NATUREL REGIONAL DES VOSGES DU NORD :

**PORTAL INTERNET
& EXPOSITION ITINERANTE
& MALLE PEDAGOGIQUE**



RIWER Anne
chargée de mission - Patrimoine Bâti

